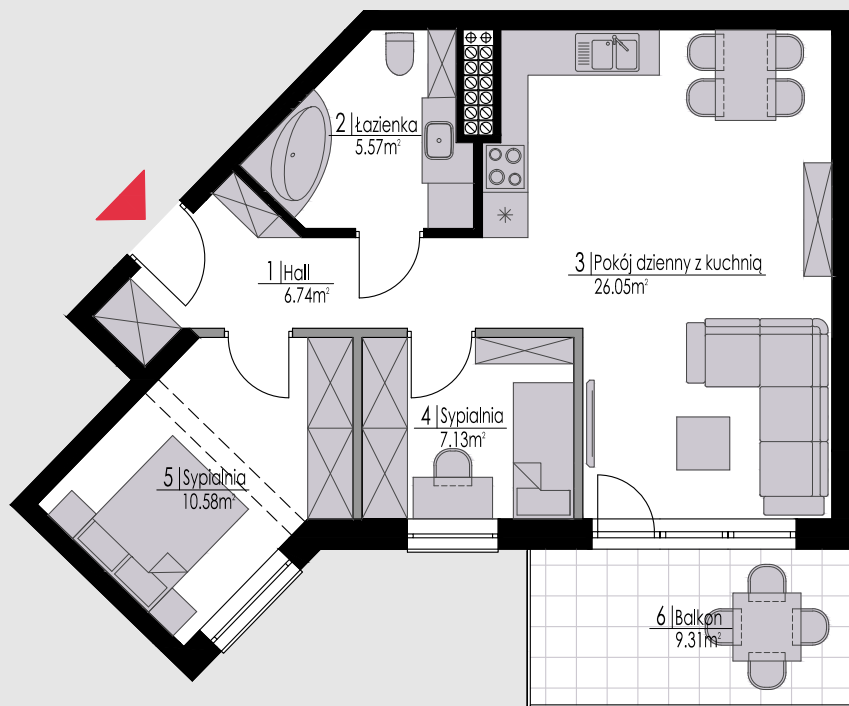
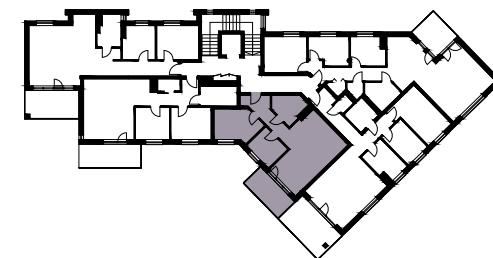
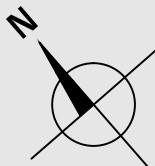


REYMONTA 6/8



■ Ściany stałe
 ■ Ścianki działowe nadające się do demontażu



| | |
|----------------------------|---------------------|
| 1. Hall | 6.74m ² |
| 2. Łazienka | 5.57m ² |
| 3. Pokój dzienny z kuchnią | 26.05m ² |
| 4. Sypialnia | 7.13m ² |
| 5. Sypialnia | 10.58m ² |
| 6. Balkon | 9.31m ² |

MIESZKANIE NR: 18

POW. UŻYTKOWA: 56,07m²

LICZBA POKOI: 3

PIĘTRO: 4

BALKON: 9.31m²

