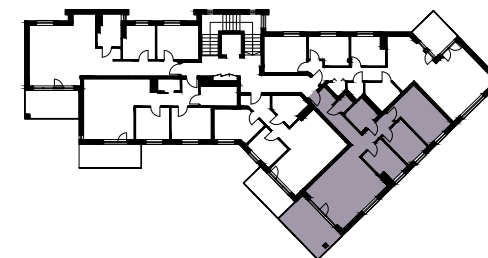
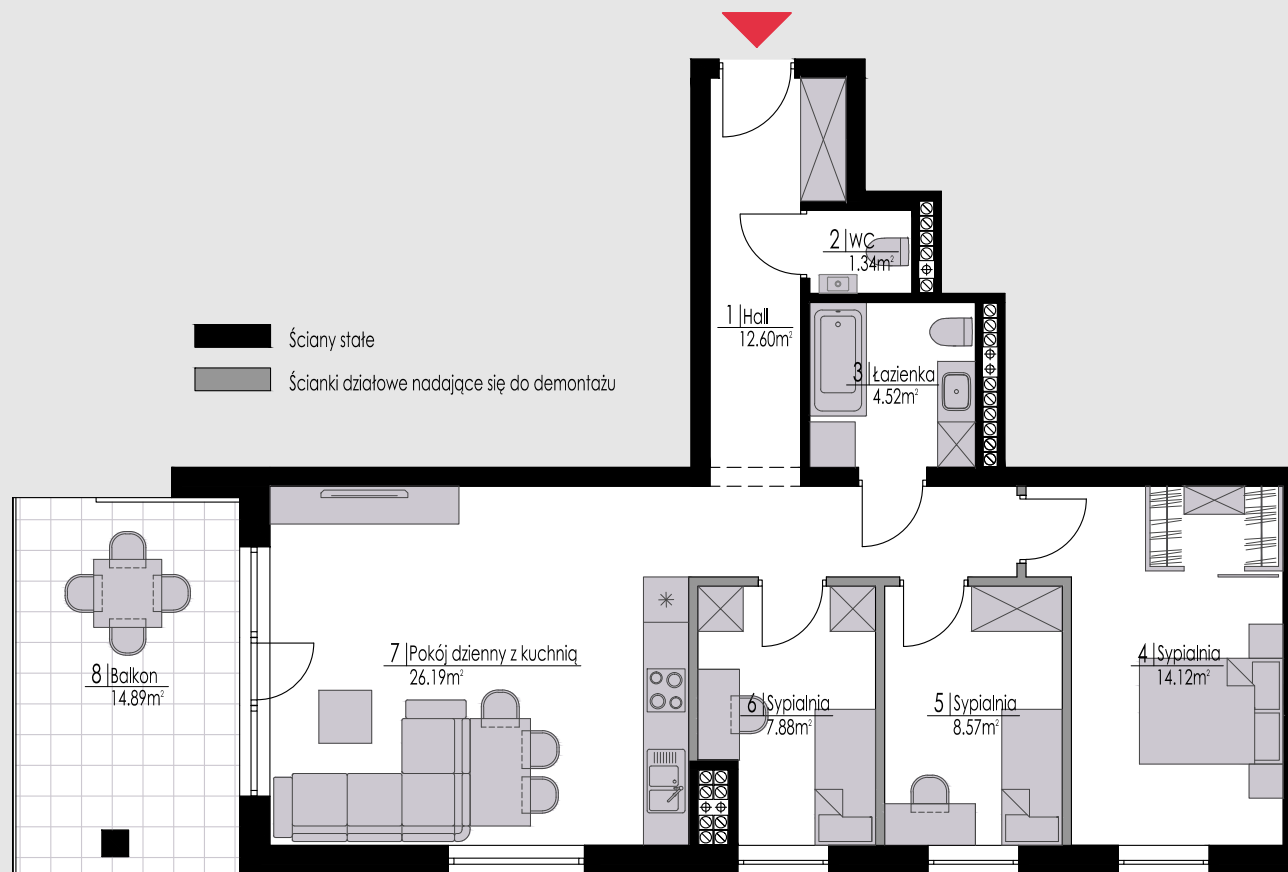


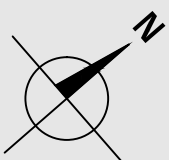
REYMONTA 6/8



1. Hall	12.60m ²
2. WC	1.34m ²
3. Łazienka	4.52m ²
4. Sypialnia	14.12m ²
5. Sypialnia	8.57m ²
6. Sypialnia	7.88m ²
7. Pokój dzienny z kuchnią	26.19m ²
8. Balkon	14.89m ²



Ściany stałe
 Ścianki działowe nadające się do demontażu



MIESZKANIE NR: 17

POW. UŻYTKOWA: 75,22m²

LICZBA POKOI: 4

PIĘTRO: 4

BALKON: 14.89m²

